

Nestlé España convierte su oficina central en un Smart Campus



Social Area de las oficinas centrales de Nestlé en Esplugues de Llobregat (Barcelona)

Tras la pandemia, la combinación del trabajo presencial con el teletrabajo es uno de los grandes retos a los que se enfrentan las empresas. Los nuevos formatos híbridos en los que conviven reuniones presenciales con las online o incluso mixtas, hacen que las jornadas presenciales sean clave para reforzar y enriquecer las relaciones entre la plantilla.

Por este motivo, Nestlé ha transformado sus oficinas de la sede central en Esplugues de Llobregat (Barcelona) equipándolas con la tecnología más avanzada y habilitando nuevos espacios que generan un clima que anima a socializar, facilita la colaboración y el trabajo en equipo.

"Hemos transformado nuestras oficinas centrales en un Smart Campus, un espacio de trabajo que potencie al máximo la creatividad y las relaciones sociales, aportando un gran valor añadido respecto a la forma de trabajar online, que, teniendo muchas ventajas, hemos comprobado que genera, a la vez, un cierto aislamiento de las personas y limita la interacción de los equipos. Incorporar elementos lúdicos y diversas zonas polivalentes de colaboración tiene que acompañar al cambio cultural de nuestros equipos en el nuevo escenario de trabajo híbrido", explica Delia Martínez, directora de Recursos Humanos de Nestlé España.

En concreto, el nuevo espacio consta de cuatro zonas:

- **Social Area**, conectada a una gran terraza exterior donde los empleados podrán relajarse en cómodos sofás, compartir un café, pero también disfrutar de una partida de ping-pong, billar, fútbolín e incluso jugar a un videojuego en la consola.

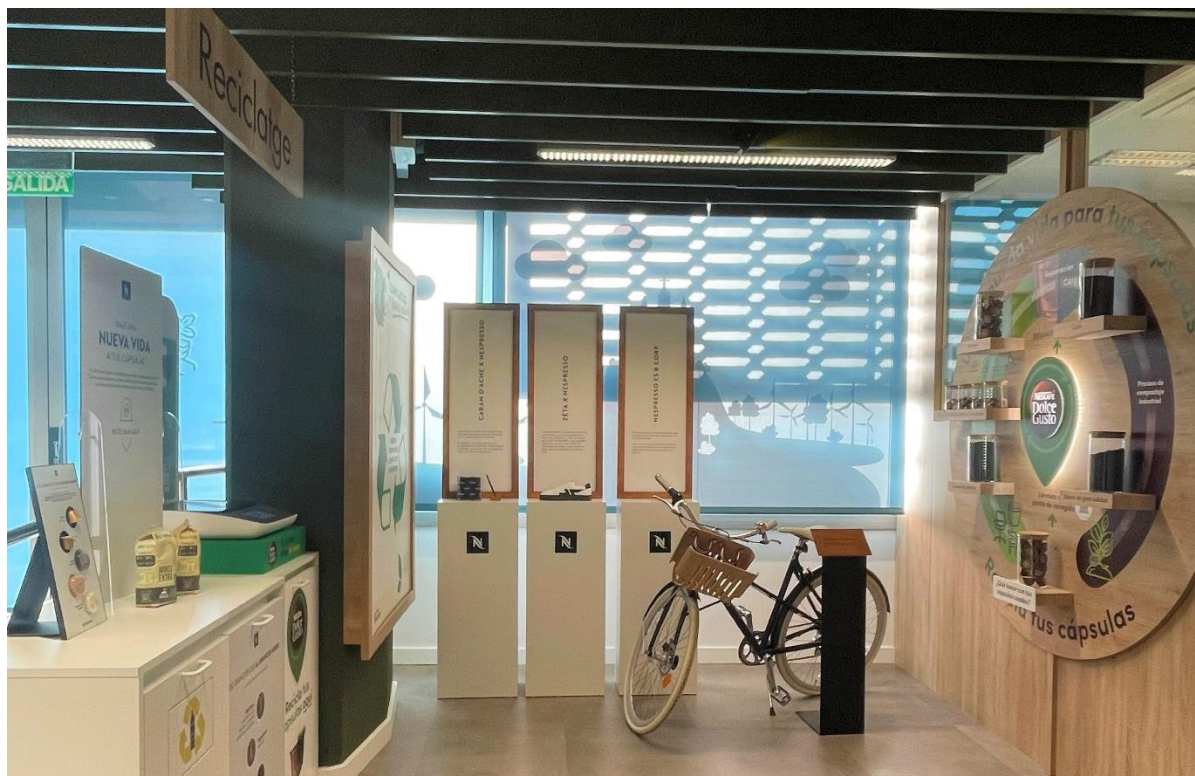
- **Sala de meditación** con capacidad para 6 personas.
- **Coworking**, con espacios colaborativos para realizar reuniones más informales y distendidas.
- **Sala multifuncional** con mobiliario versátil para adaptarlo a cualquier tipo de reunión.

Además, destacan salas como el *Think Tank* o “tanque de pensar” ideado para dar rienda suelta a la creatividad o el *Garage Lab*, donde los equipos internacionales del *Global IT Hub* de la Compañía ubicados en Barcelona podrán mostrar y probar los prototipos de las innovaciones en las que estén trabajando como proyectos con Realidad Virtual, Inteligencia Artificial y otras nuevas tecnologías.

Nestlé Market, una tienda inteligente y que apuesta por la sostenibilidad

Por otro lado, Nestlé Market, el establecimiento abierto al público que ofrece todos los productos de la Compañía, también ubicado en las oficinas centrales, se ha renovado para convertirse en un *showroom* de sostenibilidad. Así pues, el nuevo espacio muestra, con ejemplos, los compromisos adquiridos por Nestlé en materia de sostenibilidad y cómo las marcas logran que sus productos sean más cuidadosos con el medio ambiente.

El supermercado seguirá funcionando como “tienda-laboratorio” para testar qué acogida tienen los nuevos formatos, innovaciones, comunicaciones, promociones o eventos, principalmente relacionados con la sostenibilidad, así como para experimentar con nuevas tecnologías relacionadas con el mundo del Retail.



Zona de recogida selectiva de cápsulas de Nestlé Market en Esplugues de Llobregat (Barcelona)

Entre las múltiples novedades, destaca la ampliación de la zona de recogida selectiva de cápsulas de café para su reciclaje, impulsando su cultura y su uso entre los consumidores y empleados de la Compañía. Además de poder depositar las cápsulas, el córner muestra el proceso de reciclaje y ejemplos de una segunda vida, tanto del poso de café utilizado para hacer compost, como del material del que está hecho la propia cápsula y que se puede convertir en objetos tan diversos como un bolígrafo, unas zapatillas deportivas o incluso en una bicicleta.